

## ÉDITO

Faz-se público que, nos termos da alínea b) do n.º 3 do artigo 9.º, do Decreto-Lei n.º 172/2006, de 23 de agosto, com a redação dada pelo Decreto-Lei n.º 215-B/2012, de 8 de outubro, estará patente na Direção-Geral de Energia Elétrica (DGEG), sita em Lisboa, na Av. 5 de outubro, n.º 208, e na secretaria da Câmara Municipal de Tábua, em todos os dias úteis, durante as horas de expediente, pelo prazo de 10 dias úteis, a contar da data da publicação ou da afixação, a planta de localização do projeto apresentado pela MUKI SOLAR, a que se refere o processo El 2.0/1533, para o estabelecimento da instalação:

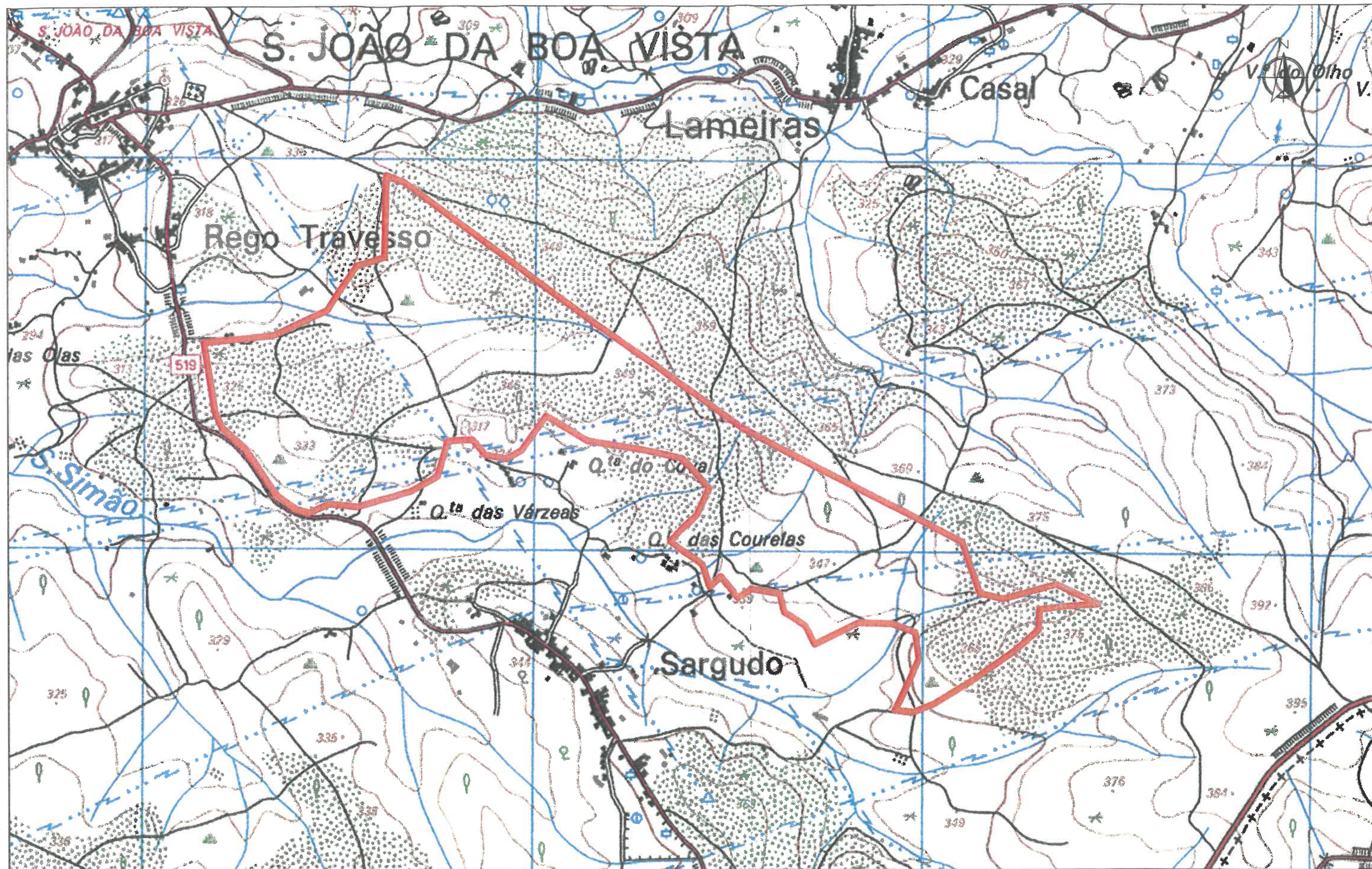
**Central Fotovoltaica de Tábua constituída por 149 994 painéis fotovoltaicos policristalino, com a potência unitária de 300 Wp e uma potência total instalada de 44 998 kWp, rede de cabos subterrâneos de BT para ligação dos inversores, na extensão aproximada de 18 km, quarenta inversores com a potência unitária de 1 000 kW/kVA, vinte postos de transformação (PT), cada um equipado com um transformador com o potência de 2 000 kVA, 0,33/30 kV (ONAN), rede subterrânea de MT a 30 kV, numa extensão de 10,2 km, para interligar os PT's à subestação equipada com um transformador com a potência de 40 000 kVA, 30/60 kV (ONAN), um transformador para serviços auxiliares com a potência de 100 kVA, 30/0,4 kV e respetivos equipamentos de corte, comando, proteção e medição., sita na freguesia de São João da Boa Vista, concelho de Tábua, distrito de Coimbra.**

Todas as sugestões e reclamações contra a aprovação deste projeto deverão ser apresentadas, dentro do citado prazo na referida Direção-Geral ou na secretaria da Câmara Municipal de Tábua, que de imediato as remeterá à DGEG.

Direção de Serviços de Energia Elétrica, em 08 de janeiro de 2018



MARIA JOSÉ ESPÍRITO SANTO  
Diretora de Serviços de Energia Elétrica



 Limite da implantação do projecto

Projectou: 25.08.2017 *lh*  
 Desenhou: 28.08.2017 *lh*  
 Verificou: 28.08.2017 *lh*

ESCALA:  
1:9.000

DIMENSÃO:  
A3

PROJECTO:  
PARQUE SOLAR FOTOVOLTAICO DE TÁBUA

DESIGNAÇÃO:  
Implantação do projecto na carta militar à escala 1:25 000

**Muki Solar**

DESENHO Nº.:  
02

FOLHA:  
03 / 03